

Aviso de Ciclón Tropical en el Océano Pacífico

No. Aviso: 02

Ciudad de México a 12 de Julio del 2017.

Emisión: 04:15h

Servicio Meteorológico Nacional, fuente oficial del Gobierno de México, emite el siguiente aviso:

Síntesis: Depresión Tropical 6-E, al suroeste del país muy lejos del territorio nacional

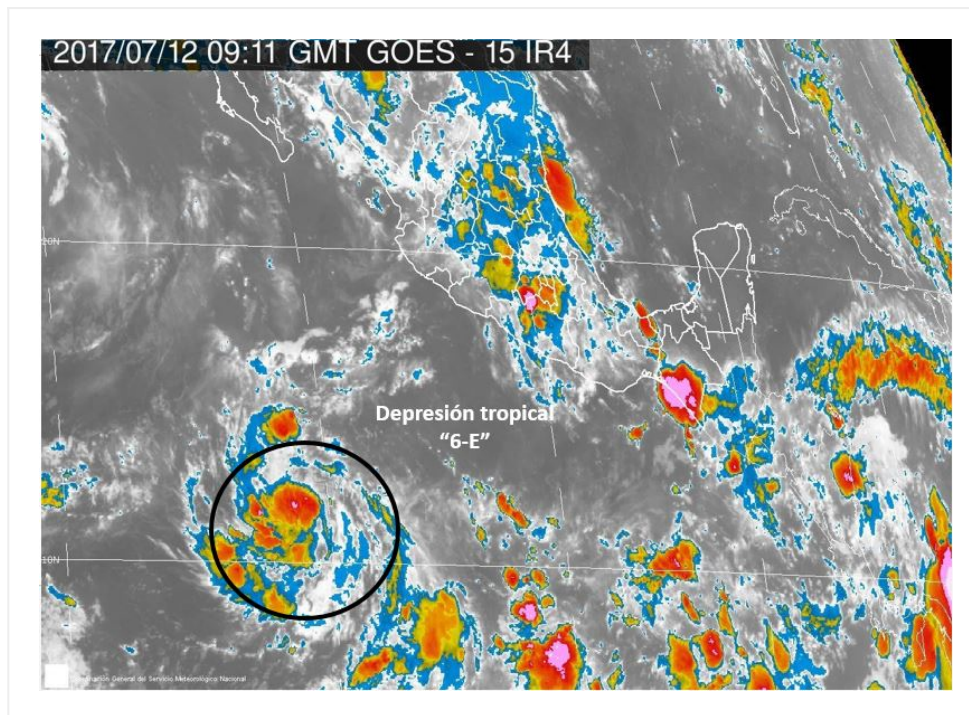


Imagen de satélite

Situación Actual:

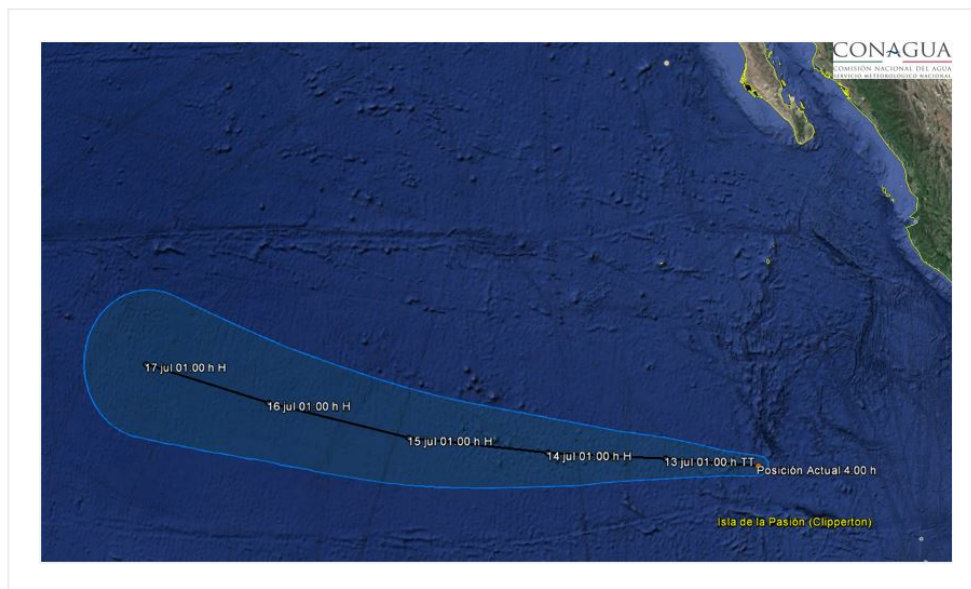
La **Depresión Tropical 6-E** al suroeste de Jalisco, se desplaza hacia el oeste alejándose del país.

Condiciones Actuales	
Hora local (hora gmt)	4:00 (9:00 GMT)
Ubicación del centro del ciclón	Latitud Norte: 12.1° Longitud Oeste: 110.7°
Distancia al lugar más cercano	1,020 km al suroeste de Playa Perula, Jal. y a 1,205 km al sur de Cabo San Lucas, B.C.S.
Desplazamiento actual:	Oeste (270°) a 15 km/h

Condiciones Actuales

Vientos máximos [km/h]:	Sostenidos: 55 km/h	Rachas: 75 km/h
Presión mínima central [hpa]:	1007 hPa	

PRONÓSTICO VALIDO AL DÍA/HORA LOCAL TIEMPO CENTRO	LATITUD NORTE	LONG. OESTE	VIENTOS [Km/h]	CATEGORÍA	UBICACIÓN (en km)
12/13h	12.1	112.0	65/85	Tormenta Tropical	1,105 km al suroeste de Playa Perula, Jal.
13/01h	12.1	113.9	85/100	Tormenta Tropical	1,250 km al suroeste de Playa Perula, Jal.
13/13h	12.0	115.8	100/120	Tormenta Tropical	1,355 km al sur-suroeste de Cabo San Lucas, BCS.
14/01h	11.9	117.8	120/150	Huracán categoría I	1,475 km al suroeste de Cabo San Lucas, BCS.
15/01h	11.8	122.4	150/185	Huracán categoría I	1,790 km al suroeste de Cabo San Lazaro, BCS.
16/01h	12.2	127.3	165/205	Huracán categoría II	2,110 km al suroeste de Cabo San Lazaro, BCS.
17/01h	12.7	132.0	165/205	Huracán categoría II	2,435 km al suroeste de Punta Eugenia, BCS.



Trayectoria Pronóstico de la Depresión Tropical 6-E

Aviso No.	Fecha / Hora local CDT	Lat. Norte	Long. Oeste	Distancia más cercana (km)	Viento m ^á x. / rachas	Categoría	Avance
01	11 jul / 22:00	12.2	109.9	970 km al suroeste de Punta San Telmo, Mich., y a 1,190 km al sur de Cabo San Lucas, B.C.S.	55/75	Depresión Tropical	oeste (270°) a 19 km/h
02	12 jul / 4:00	12.1	110.7	1,020 km al suroeste de Playa Perula, Jal. y a 1,205 km al sur de Cabo San Lucas, B.C.S.	55/75	Depresión Tropical	Oeste (270°) a 15 km/h

EL SIGUIENTE AVISO SE EMITIRÁ A LAS 10:15 HRS TIEMPO DEL CENTRO O ANTES SI OCURREN CAMBIOS SIGNIFICATIVOS

Pronosticador: Juana Díaz G.

Revisó: Ismael Marcelo D.